

Liebe Schülerinnen und Schüler,

im Folgenden findet Ihr verschiedene Veranstaltungen zur Studien- und Berufsorientierung. Achtet zudem auf die Aushänge am „Schwarzen Brett“. **Die meisten Veranstaltungen finden aufgrund der aktuellen Covid-19 Lage digital statt.**



### **Virtueller Studieninformationstag an der Hochschule Bonn-Rhein-Sieg – Sankt Augustin Samstag, 07.11.2019; 10.00 – 14.00 Uhr**

**Warum?** Die Coronakrise erfordert innovative und kreative Lösungen. Weil wir Schülerinnen und Schüler, besonders auch in diesen herausfordernden Zeiten, bei der Berufs- und Studienorientierung unterstützen möchten, bieten wir den ursprünglich als Besuchsveranstaltung geplanten Studieninformationstag der H-BRS erneut als virtuelle Veranstaltung an.

**Was?** Es handelt sich um eine virtuelle Veranstaltung mit vielen multimedialen Angeboten. Sie bekommen die Möglichkeit sich zu allen Bachelorstudiengängen der drei Standorte Sankt Augustin, Rheinbach und Hennef umfassend online zu informieren. Am Tag selbst wird es zwischen 10 und 14 Uhr zudem Live-Beratungsangebote seitens der Allgemeinen Studienberatung und der Fachstudienberatungen per Telefon und/oder Video-Chat geben.

Eine Übersicht der virtuellen Live-Angebote findet ihr hier:

<https://www.h-brs.de/de/studieninformationstag-virtuell>

Die neue Website und die dort frei zugänglichen multimedialen Angebote bleiben über diesen Termin hinaus auf den Seiten bestehen, sodass auch ein mehrfacher Besuch des virtuellen Studieninformationstages möglich ist.



### **Virtuelle Bonner Hochschultage 2020 vom 09.11. - 30.11.2020**

Aufgrund der coronabedingten Einschränkungen bei der Durchführung von Großveranstaltungen wird es zu den Bonner Hochschultagen 2020 ein virtuelles Informations- und Beratungsangebot geben. Studieninteressierte Schüler\*innen finden die einzelnen Programmpunkte im Zeitraum vom 9. bis 30. November 2020 auf dieser Webseite:



Das komplette Programm findet Ihr hier:

<https://www.uni-bonn.de/studium/vor-dem-studium/orientierung-beratung/informationsveranstaltungen/bonner-hochschultage/programmheft-bonner-hochschultage>

## Jugend Bildungsmesse - Auslandsaufenthalte weltweit – Bonn 14.11.2020; 10.00 – 16.00 Uhr

Von 10 bis 16 Uhr informieren Veranstalter, Bildungsexperten sowie ehemalige Teilnehmer aus dem gesamten Bundesgebiet über Programme wie Schüleraustausch, Auslandsjahr, Gastfamilie werden, High School, Sprachreisen, Freiwilligendienste, Work & Travel, Au-Pair, Praktika und Studium im Ausland. Die JuBi richtet sich an Schülerinnen und Schüler der Klassen 8 bis 13, ihre Eltern, Lehrerinnen und Lehrer. Der Eintritt ist frei. **Informationen zum Hygienekonzept der JuBi können Sie unter <https://weltweiser.de/jubi-messe-bonn/> einsehen.**



**Veranstaltungsort:** Schulzentrum Hardtberg (Aula) Gaußstraße 2, 53125 Bonn

**Details im Internet:** <https://jugendbildungsmesse.de/jubi-standorte/auslandsjahr-bonn-nordrhein-westfalen/>

### Online-Workshop "Studieren! Aber was?" am 28.11.2020

Der Workshop "Studieren! Aber was?" ist ein Unterstützungsangebot für alle diejenigen, die schon wissen, dass sie gerne studieren möchten, aber bezüglich der Wahl des Studienfaches noch unsicher sind.

Welches Studienfach passt zu mir?

- Kann ich die Voraussetzungen erfüllen?
- Was kann ich mit dem Studium erreichen?
- Welche Berufsziele habe ich eigentlich?
- Welche Rolle spielt die Studienwahl für meinen weiteren Lebensweg?

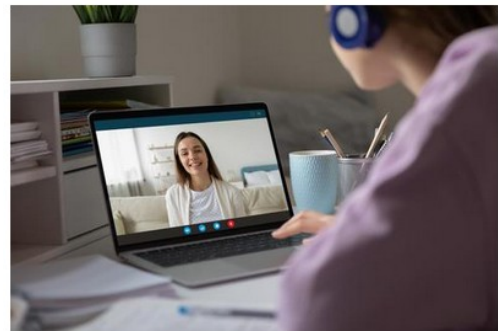


Bild: colourbox.de

Vor ähnlichen Fragen stehen viele Studieninteressierte vor der Aufnahme eines Studiums. Im halbtägigen Workshop (inkl. 30 Minuten Pause) setzen sich die Teilnehmer/innen mit ihren Fähigkeiten, Stärken und Interessen auseinander und erhalten methodische Unterstützung für ihren individuellen Entscheidungsprozess. Einzelne Studiengänge werden in diesem Rahmen nicht vorgestellt. Vielmehr sollen am Ende des Tages die nächsten Schritte auf dem Weg ins Studium klarer sein.

**Zielgruppe:** Schülerinnen und Schüler der Oberstufe sowie beruflich qualifizierte Studieninteressierte.

**Teilnahme nur nach vorheriger Anmeldung!** Die Anmeldung findet Ihr hier: <https://www.h-brs.de/de/anmeldeseite-was-studieren>

## Was ist der Zweck von Check – U – dem Erkundungstool der Bundesagentur für Arbeit?

Es gibt eine Vielzahl an Ausbildungen und Studiengängen in Deutschland. Mit Check-U findest du dich besser zurecht.



Grundlage sind 4 Testbereiche:

- Fähigkeiten
- Soziale Kompetenzen
- Fachliche Interessen
- Berufliche Vorlieben

Anhand deiner Antworten ermittelt das Tool passende Ausbildungen und Studienfelder. Diese solltest du dir genauer ansehen.

Das Erkundungstool gibt dir eine erste Grundlage für die berufliche Orientierung, ist jedoch kein Ersatz für eine persönliche Studien- und Berufsberatung.

### Was erwartet dich in Check-U?

Die YouTuberin Caramella erklärt dir, was Check-U ist, wie es funktioniert und auf was du dich freuen kannst. Teste ganz einfach deine Fähigkeiten, Interessen und Stärken und finde heraus, welcher Beruf zu dir passt.

Link: <https://www.youtube.com/watch?v=iYERHMz7z9M>

Link zu Check- u: <https://www.arbeitsagentur.de/bildung/welche-ausbildung-welches-studium-passt>



## Wichtige Studien- und Berufsinformationen

# STUDIUM VS. AUSBILDUNG – EINE GEGENÜBERSTELLUNG

### Studium



*Ggf. Flexibilität bei der  
Karrieregestaltung*

*Verbesserte  
Aufstiegschancen*

*Zunächst entstehen  
Kosten*

### Ausbildung



*Schnelle finanzielle  
Unabhängigkeit*

*Strukturierte Abläufe*

*Weniger Entwicklungs-  
möglichkeiten*

	Universität	Fachhochschule
Bachelor	6 Semester   180 ECTS	7 Semester   210 ECTS
Master	4 Semester   120 ECTS	3 Semester   90 ECTS
Insgesamt	10 Semester   300 ECTS	10 Semester   300 ECTS

## HOCHSCHULFORMEN IM ÜBERBLICK

	Universität	Fachhochschule	Duales Studium
Dauer Bachelor	i.d.R. 6 Semester	6-8 Semester	6-10 Semester
Ausrichtung	Forschungsorientiert	Praxisorientiert	50 % Theorie + 50 % Praxis
Zulassung	Allg. Hochschulreife	Allg. Hochschulreife, Fachgebundene Hochschulreife	Allg. Hochschulreife, Fachgebundene Hochschulreife
Abschlüsse	Bachelor, Master, Promotion (Doktor), Staatsexamen	Bachelor, Master, manchmal Promotion	Dualer Bachelor, Dualer Master
Beginn	Sommer- und Wintersemester	Sommer- und Wintersemester	Meistens 01.07.-01.09.
Bewerbungsfrist	i.d.R. bis 15.01. und 15.07.	i.d.R. bis 15.01. und 15.07.	1-1,5 Jahre vor Beginn (für den Ausbildungsplatz)

# ÜBERSICHT DER ZULASSUNGSHÜRDEN

## NUMERUS CLAUSUS (NC)

Der NC bezeichnet im Allgemeinen die Durchschnittsnote im Abitur, die ein Bewerber mindestens vorweisen muss, um einen Studienplatz für einen zulassungsbeschränkten Studiengang zu erhalten.

## ZULASSUNGSFREIE STUDIENGÄNGE

Wer sich auf einen zulassungsfreien Studienplatz bewirbt, kann davon ausgehen, den Studienplatz auch zu erhalten.

*Zulassungsvoraussetzung: Abitur oder Fachabitur; Bewerbungsadresse: Hochschule*

## ZULASSUNGSBESCHRÄNKTE STUDIENGÄNGE

Die Anzahl der Bewerber übersteigt die verfügbaren Studienplätze. In diesen Fällen wird die Zulassung meist anhand der Abiturnoten, also über den „Numerus Clausus (NC)“, vergeben.

*Zulassungsvoraussetzung: Abitur oder Fachabitur mit einem bestimmten Notendurchschnitt (NC)*

## STUDIENGÄNGE MIT ZENTRALER ZULASSUNGSBESCHRÄNKUNG

Studiengänge, für die ein NC an allen Hochschulen in Deutschland erhoben wird: Medizin, Tiermedizin, Zahnmedizin und Pharmazie

*Bewerbungsadresse: Stiftung für Hochschulzulassung über [www.hochschulstart.de](http://www.hochschulstart.de)*

## STUDIENGÄNGE MIT ÖRTLICHER ZULASSUNGSBESCHRÄNKUNG

Studiengänge, für die nur an bestimmten Hochschulen ein NC besteht

*Bewerbungsadresse: Hochschule oder [www.hochschulstart.de](http://www.hochschulstart.de) (je nach Vorgabe)*

Quelle: Bachelor and More: Studienratgeber für Eltern, 2020

## Checkliste: Schritt für Schritt zum Studienplatz

Das Abitur in der Tasche – und nun? **abi>>** zeigt dir, wo du dich über Studienmöglichkeiten und Zulassungsbeschränkungen informieren kannst und was du bei der Bewerbung beachten solltest.

1

### Sich über Studienmöglichkeiten informieren

Es gibt hierzulande mehr als 400 Hochschulen. Im Portal [studienwahl.de](http://studienwahl.de) waren im Oktober 2017 über 17.700 Studiengänge gelistet, davon allein knapp 8.480 Bachelorprogramme. Um das für dich richtige Angebot zu finden, kannst du dich auf [studienwahl.de](http://studienwahl.de) gezielt über Studienfelder und Fächergruppen informieren, etwa „Naturwissenschaften, Mathematik, Informatik“ oder „Ökonomie, Wirtschaftswissenschaften“. Anschließend kannst du dir alle Studiengänge anzeigen lassen, die zu einem Studienbereich gehören, und erfährst so, wo diese angeboten werden. Auch bei [hochschulkompass.de](http://hochschulkompass.de) kannst du nicht nur nach Studiengängen, sondern auch nach Fachgebieten suchen.

Auf den Seiten der jeweiligen Hochschulen findest du Details wie Studienpläne, Voraussetzungen und Zulassungsbedingungen. Durch das systematische Vorgehen werden auch interessante Alternativen angezeigt. Im **abi>>** Portal gibt es zudem zahlreiche Reportagen und Erfahrungsberichte, die Einblicke in den Studienalltag und die Studieninhalte verschiedenster Fachrichtungen geben.

2

### Sich über Zulassungsbeschränkungen informieren

Sowohl das Portal [hochschulkompass.de](http://hochschulkompass.de) als auch [studienwahl.de](http://studienwahl.de) zeigen an, welche Studiengänge zulassungsbeschränkt sind und welches Verfahren zum Einsatz kommt. In der Suchfunktion kannst du Studiengänge nach unterschiedlichen Zulassungsverfahren filtern.

Wenn du einen interessanten Studiengang entdeckt hast, solltest du darüber hinaus unbedingt auch die Website der jeweiligen Hochschule besuchen, um weitere Informationen über die Bewerbung und Zulassung zu bekommen.

3

### Für einen örtlich zulassungsbeschränkten Studiengang bewerben

Ob der gewünschte Studiengang am DoSV teilnimmt, erfährst du auf der Website der jeweiligen Hochschule. Ist dies der Fall, musst du dich zuerst bei [hochschulstart.de](http://hochschulstart.de) registrieren, wo du eine Bewerber-ID sowie eine Bewerber-Authentifizierungsnummer (BAN) erhältst.

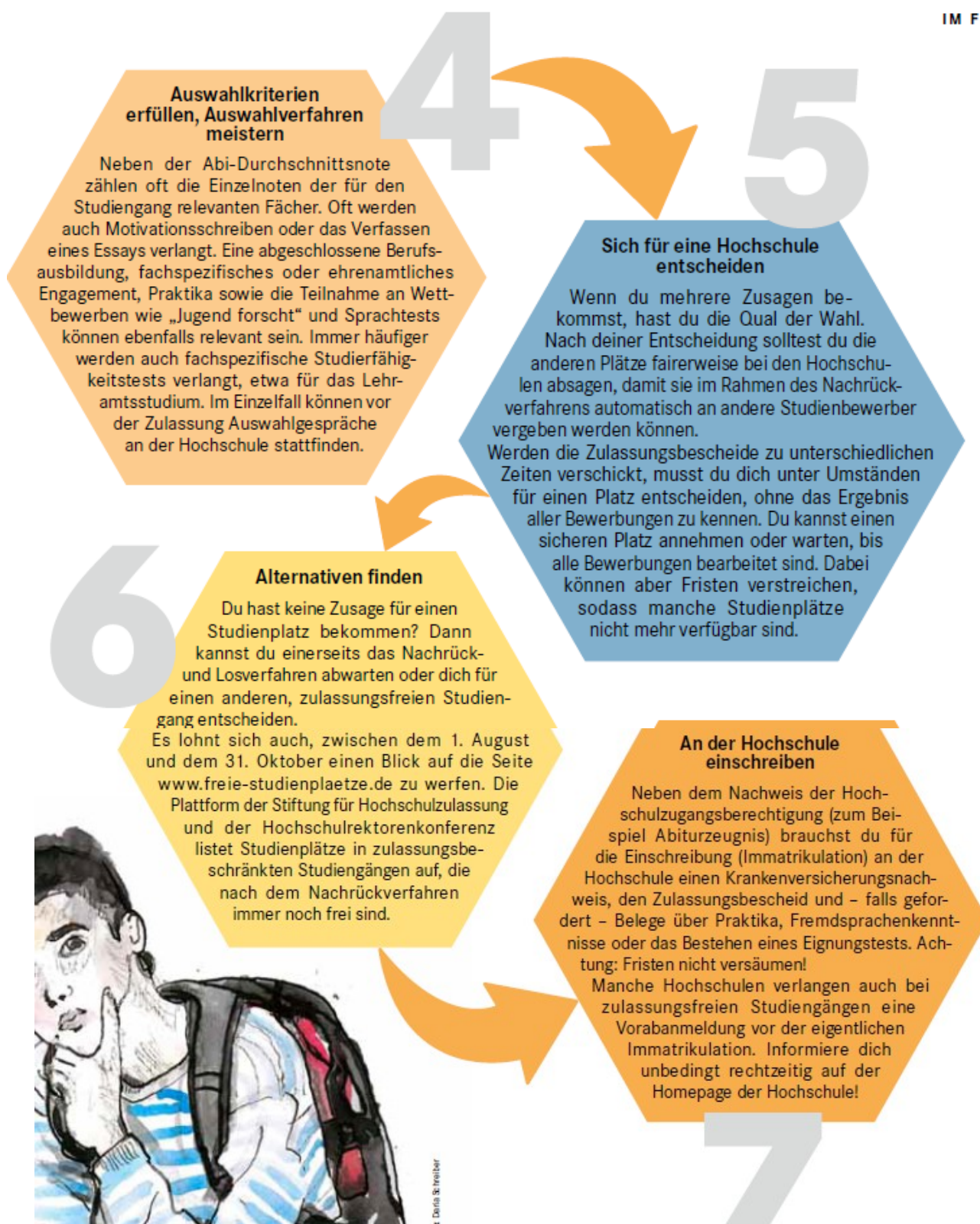
Die Hochschule legt fest, ob du dich im nächsten Schritt direkt über das Portal der Hochschule oder bei [hochschulstart.de](http://hochschulstart.de) bewerben musst. Wichtig ist in jedem Fall, dass die Unterlagen fristgerecht bei der Hochschule eingehen.

Auf [hochschulstart.de](http://hochschulstart.de) kannst du den Bearbeitungsstand deiner Bewerbungen verfolgen. Wenn du Zulassungsangebote bekommst und eines gleich annimmst, scheidest du aus dem weiteren Bewerbungsverfahren aus. Du kannst aber auch auf weitere Angebote warten und die dir unterbreiteten nach Prioritäten sortieren. Nach Abschluss der zweiten Koordinierungsphase werden die noch verfügbaren Studienplätze per Los vergeben.

Wie das Bewerbungsverfahren in bundesweit zulassungsbeschränkten Studiengängen abläuft, erfährst du in den FAQ auf den Seiten 14 und 15 dieses Magazins.







Quelle: *abi-Dein Weg in Studium und Beruf*, Bundesagentur für Arbeit 2020.

Viele Grüße

Eurer Team der „Beruflichen Orientierung“